

bilbao **museoa**

# **BBK**ateak **De Vos – Lipchitz**

Arte Ederren Bilboko Museoa  
Museo de Bellas Artes de Bilbao

**bbk** 

# De Vos – Lipchitz

## Sala 18

Edificio antiguo

Planta baja

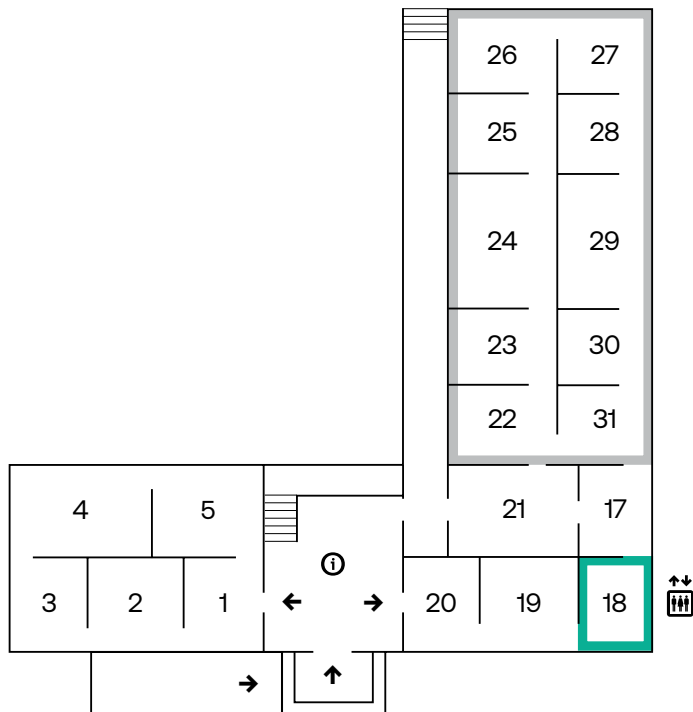
## Europa chic

El subyugante desnudo que Martin de Vos pintó mediante suaves veladuras atrae la mirada hasta encubrir la imposibilidad de la postura de la mujer -mostrada, así, en plenitud- y el terrible viaje que emprende, empujada por el viento que hincha el manto rojo y el velamen del barco que se divisa en el horizonte. Lipchitz, al contrario, modela con sus manos la enérgica escultura en yeso, que deja áspero y blanco, en donde se concentra toda la violencia del relato mitológico.



# Edificio antiguo

## Planta baja



# Martin de Vos

1532-1603

Hijo del también pintor Pieter de Vos, fue uno de los pintores y dibujantes flamencos más destacados en la segunda mitad del siglo XVI. Viajó a Italia acompañando a Brueghel el Viejo y en Venecia pudo conocer a Tintoretto. A su vuelta a Amberes en 1558, convertido en el artista italianizante más representativo de su tiempo, recibió importantes encargos por parte del duque de Brunswick-Lüneburg o el gremio de Peleteros, entre otros. Las estampas obtenidas a partir de su impresionante corpus de dibujos sirvieron de inspiración para un buen número de pintores europeos posteriores. Su pintura, en ocasiones de estilo monumental y detallista, se distingue por un manierismo atemperado y un refinamiento exquisito en el tratamiento de la línea y el color.

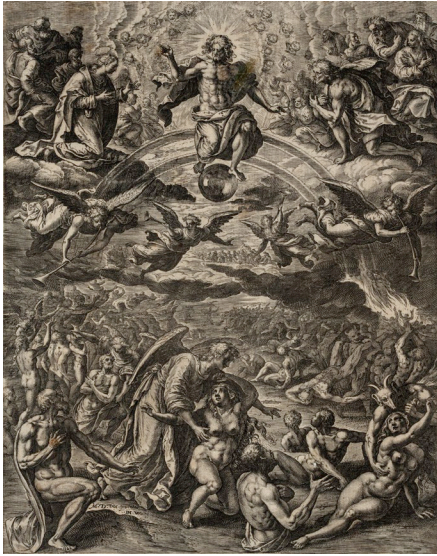


## El rapto de Europa

c. 1570-1575. Óleo sobre tabla de roble

El cuadro narra la historia de la princesa fenicia Europa, a la que Júpiter raptó bajo la apariencia de un toro. Se muestra como un viaje triunfal, pero la incómoda postura de la joven y la penetrante y directa mirada del toro nos advierten de que estamos ante un acto de inusitada brutalidad. Otras dos escenas aparecen en segundo plano: a la izquierda, Europa se baña y juega con otras mujeres antes del rapto; al fondo, una procesión se dirige al templo erigido en su honor después del hecho. Vos demuestra aquí su virtuosismo aunando su formación flamenca con su conocimiento del elegante estilo italiano.

Donación de don Horacio Echevarrieta en 1919



## **Hieronymus Wierix** **El Juicio Final**

c. 1582. Aguafuerte sobre papel

Martin de Vos creó un gran número de dibujos que, llevados a estampa, se convirtieron en una de las principales fuentes de inspiración para numerosos pintores hasta bien entrado el siglo XVII. Es el caso de este con el tema del Juicio Final que recoge el ideario renacentista miguelangelesco en el empleo de figuras monumentales de gran detallismo y en el sentido espacial de claro corte manierista. Grabada por el prestigioso burilista flamenco Hieronymus Wierix, la estampa se relaciona con una empresa editorial única, la de la Officina Plantiniana, que la comercializó en España en 1583.

Adquirido en 2010

# Jacques Lipchitz

1891-1973

Abandonó Lituania con 18 años para instalarse en París, donde se formó en la Escuela de Bellas Artes y la Académie Julian. Allí se relacionó con las figuras más destacadas de la vanguardia – Picasso, Modigliani, Matisse, Braque...– y pronto comenzó a exponer en el Salón Nacional de Bellas Artes y el Salon d'Automne. Sus primeras obras cubistas, aunque siempre con referencias figurativas, evolucionaron hacia un tipo de escultura “transparente” en la que se invierten sólido y espacio vacío, y la geometría dio paso a las formas curvilíneas. Trabajó el yeso, la madera, el bronce y, en ocasiones, directamente la piedra. En 1941 se exilió a Estados Unidos huyendo del régimen nazi. Su obra traduce desde entonces una fuerte tensión existencial y la constante lucha por mejorar el mundo a partir de la traumática experiencia de la guerra.



## **Hagar in the Desert or Hagar III (Agar en el desierto o Agar III)**

1949-1957. Yeso patinado

Según el Génesis, Sara, incapaz de concebir, entregó a la esclava Agar a su esposo, Abraham, con el fin de tener descendencia. Nació entonces Ismael, pero madre e hijo huyeron al desierto para alejarse del maltrato de Sara. A punto de morir el niño de sed, la mujer fue escuchada por Dios, quien le hizo ver una fuente y le prometió que Ismael sería libre y el origen de una larga descendencia. Las formas de la mujer y el niño están descompuestas e interactúan con gran tensión, componiendo un conjunto inquietante que es, en realidad, un trasunto del exilio del artista.

Donación de la Fundación Jacques y Yulla Lipchitz en 2004





## **Variation of the Rape of Europa G (El rapto de Europa, Variación G)**

c. 1969-1970. Yeso

Las formas orgánicas, alejadas ya de la geometrización cubista que definió las obras iniciales de Lipchitz, se contorsionan y se elevan para plasmar la violencia de este suceso mitológico. La estilización del tema en el arte clásico a través de la belleza de la princesa fenicia da paso aquí, de forma implacable pero muy emocionante, al verdadero sentido de la historia, trasladado a las vivencias del artista: la denuncia del maltrato y la violencia que ejerce el fuerte sobre el débil.

Donación de la Fundación Jacques y Yulla Lipchitz en 2004



## **Rape of Europa III (El rapto de Europa III)**

c. 1968-1972. Litografía en color sobre papel

Lipchitz repitió insistentemente el asunto del rapto de Europa no solo mediante diversas técnicas de grabado, sino también en tres dimensiones. Las estampas pueden ser, por tanto, estudios previos para aproximarse al tema o bien reflexiones posteriores a la ejecución escultórica en forma de variantes. En esta litografía, el color, rojo e intenso, refuerza la idea de sometimiento violento, casi sanguinario, y aporta impacto a la imagen.

Donación de la Galería Marlborough en 2003



## **Rape of Europa VI (El rapto de Europa VI)**

c. 1968-1972. Litografía en color sobre papel

Donación de la Galería Marlborough en 2003

# BBKateak

*BBKateak* es una propuesta expositiva que pretende ofrecer nuevas narrativas a la colección mientras duren los trabajos de ejecución del proyecto de ampliación. A través de un programa dinámico de presentaciones que se actualiza periódicamente, cada una de las salas del edificio antiguo muestra un cara a cara inesperado entre dos artistas y sus obras; nombres que pueden ser lejanos en el tiempo y/o en su procedencia cultural y geográfica, para sugerir una mirada al arte transformada y en construcción. La metamorfosis del museo se refleja de este modo en una colección en permanente cambio.

Inaugura el programa *Trece a Centauro*, un proyecto escultórico del artista Sergio Prego surgido a partir del vaciamiento de las salas.